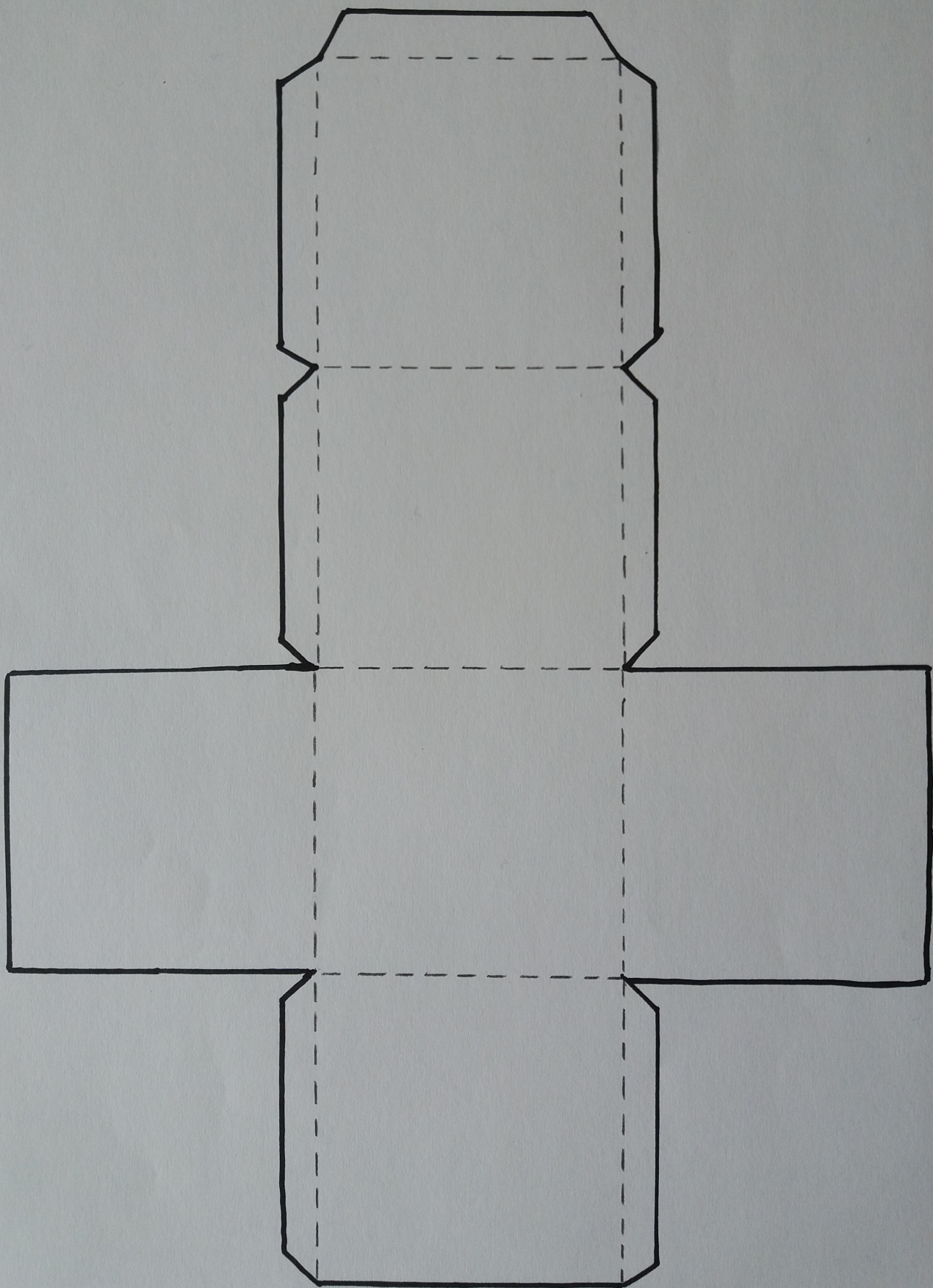


Bastelanleitung:

1. Würfelvorlage ausdrucken
2. Male und gestalte es nach Deinem Wunsch.
3. Entlang der schwarzen Linie ausschneiden.
4. Knicke die Würfelvorlage entlang der gestrichelten grauen Linien.
5. Klebe es zusammen. Trage den Kleber auf die Trapeze auf!
6. Viel Spaß beim Spielen!



Würfelvorlage



Galoppiere
wie ein Pferd
durch den
Raum!



Stehe so lange
wie möglich auf
einem Bein wie
ein Flamingo!



Flattere wie
ein
Schmetterling
umher!



Krieche wie eine
Schnecke!



Recke dich
wie eine Katze!



Hüpfte wie
ein Frosch
durch den
Raum!

